



NEW MAZDA CX-5

NÂNG TẦM ĐẲNG CẤP



BẬC THẦY NGHỆ NHÂN NHẬT BẢN
JAPANESE MASTERY



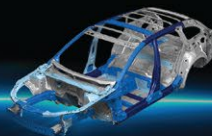
THIẾT KẾ MỸ THUẬT
ARTFUL DESIGN



CON NGƯỜI LÀ TRUNG TÂM
HUMAN CENTRICITY



GIẢI PHÁP TINH HOA
INGENIOUS SOLUTION



CẢM GIÁC LÁI ĐẦY THÚ VỊ
EFFORTLESS JOYFUL DRIVING



Ngôn ngữ thiết kế SUV thế hệ mới – Artful Design mang đến chiếc xe như một tác phẩm nghệ thuật.
Kết hợp hài hòa vẻ đẹp thanh lịch và nét mạnh mẽ của một mẫu SUV.



SANG TRỌNG - ĐẲNG CẤP

EXCLUSIVE



MẠNH MẼ - THỂ THAO

SPORT



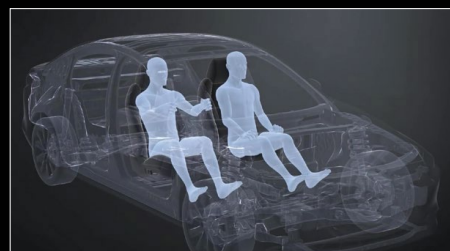
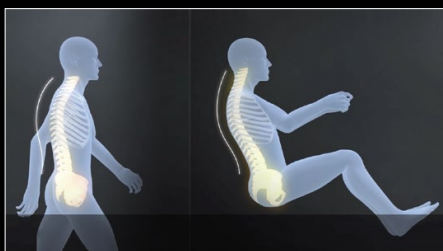
NĂNG ĐỘNG - LINH HOẠT

ACTIVE



THIẾT KẾ KIẾN TRÚC XE DỰA TRÊN CÔNG NGHỆ SKYACTIV-VEHICLE ARCHITECTURE

Khi đi bộ, con người phối hợp sự dao động của đôi chân, xương chậu và cột sống một cách đồng bộ, đảm bảo phần đầu được giữ cân bằng với sự chuyển động của cơ thể. Với triết lý "Con người là trung tâm – Human Centric", các kỹ sư Mazda đã tạo ra mẫu xe giúp người sử dụng giữ được cảm giác lái tự nhiên nhất.



PHẢN HỒI TỨC THỜI THEO CHỦ ĐÍCH NGƯỜI LÁI

SKYACTIV-BODY / THÂN XE

Lợi ích:

Tối ưu hóa cấu trúc thân xe
Tăng độ cứng thân xe
Giảm trọng lượng thân xe

Ưu điểm:

Giảm tiêu hao nhiên liệu
Nâng cao khả năng khí động học
Đạt tiêu chuẩn an toàn hàng đầu



SKYACTIV-CHASSIS / KHUNG GẮM

Lợi ích:

Tay lái với tỉ số truyền thể thao
Tối ưu cấu trúc hệ thống treo
Giảm trọng lượng khung gầm

Ưu điểm:

Cảm giác lái thể thao, chân thật
Xe vận hành ổn định, êm ái



VẬN HÀNH MẠNH MẼ & TIẾT KIỆM

SKYACTIV-ENGINE / ĐỘNG CƠ

Lợi ích:

Công nghệ phun xăng trực tiếp (GDI)
Tỉ số nén cao (lên đến 13:1)
Giảm năng lượng tiêu hao do ma sát
Giảm tổng trọng lượng động cơ

Ưu điểm:

Giảm tiêu hao nhiên liệu
Cải thiện mô-men xoắn ở tốc độ thấp & trung bình



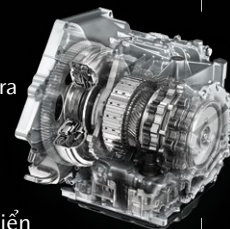
SKYACTIV-TRANSMISSION / HỘP SỐ

Lợi ích:

Kích thước nhỏ, trọng lượng nhẹ
Tận dụng tối đa năng lượng do động cơ tạo ra

Ưu điểm:

Giảm tiêu hao nhiên liệu
Chuyển số nhanh và êm ái
Hỗ trợ người lái chủ động trong việc điều khiển





SANG TRỌNG HƠN



Lưới tản nhiệt "Signature Wing" với hoa văn thể thao 3 chiều độc đáo và ấn tượng



Cụm đèn LED thiết kế mới ấn tượng, tạo điểm nhấn nổi bật



Đèn hậu thiết kế mới tinh tế, hiện đại, sang trọng



Cản trước thiết kế đường nét bo cong làm nổi bật sự liền mạch và cao cấp của xe



Ốp cản sau mạnh mẽ, thể thao



Mâm Goshintai 19 inch sang trọng lịch lãm



ĐẲNG CẤP HƠN



Giế da Nappa sang trọng - đẳng cấp



Chế độ vận hành Mi-Drive tích hợp các chế độ lái



Tính năng làm mát và sưởi ghế



Khu vực điều khiển bố trí khoa học trong tầm tay người lái



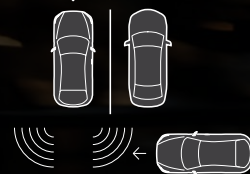
MAZDA i-ACTIVSENSE

Hệ thống an toàn thông minh vượt trội

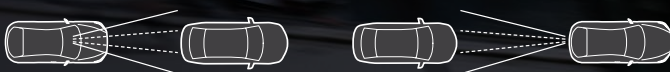
Hệ thống cảnh báo điểm mù BSM
(Blind Spot Monitoring)



Hệ thống cảnh báo phương tiện cắt ngang khi lùi RCTA
(Rear Cross Traffic Alert)



Hệ thống phanh thông minh trong thành phố SCBS
(Smart City Brake Support)



Phía trước SCBS-F

Phía sau SCBS-R

Hệ thống kiểm soát hành trình thông minh MRCC
(Mazda Radar Cruise Control Stop & Go)



Hệ thống phanh thông minh SBS
(Smart Brake Support)



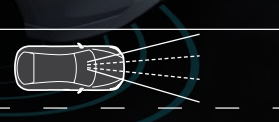
Hệ thống cảnh báo người lái nghỉ ngơi DAA
(Driver Attention Alert)



Hệ thống cảnh báo lệch làn đường LDWS
(Lane Departure Warning System)



Hệ thống hỗ trợ giữ làn đường LAS
(Lane Keep Assist System)



THÔNG SỐ KỸ THUẬT	Phiên bản 2.0					Phiên bản 2.5	
	Deluxe	Luxury	Premium			Signature	
			Active	Sport	Exclusive	Sport	Exclusive
KÍCH THƯỚC - KHỐI LƯỢNG							
Kích thước tổng thể (mm)	4,590 x 1,845 x 1,680					4,590 x 1,845 x 1,680	
Chiều dài cơ sở (mm)	2,700					2,700	
Bán kính quay vòng tối thiểu (mm)	5,500					5,500	
Khoảng sáng gầm xe (mm)	200					200	
Khối lượng không tải (kg)	1,550					1,630	
Khối lượng toàn tải (kg)	2,000					2,080	
Dung tích khoang hành lý (L)	442					442	
Dung tích thùng nhiên liệu (L)	56					58	
Số chỗ ngồi	5					5	
DẪN ĐỘNG - KHUNG GẮM							
Loại động cơ	2.0L Skyactiv-G					2.5L Skyactiv-G	
Dung tích xi lanh (cc)	1,998					2,488	
Công suất cực đại (hp / rpm)	154 / 6,000					188 / 6,000	
Momen xoắn cực đại (Nm / rpm)	200 / 4,000					252 / 4,000	
Hộp số	Tự động 6 cấp					Tự động 6 cấp	
Hệ thống dẫn động	Cầu trước (FWD)					2 Cầu (AWD)	
Hệ thống treo trước	Độc lập Mc Pherson					Độc lập Mc Pherson	
Hệ thống treo sau	Liên kết đa điểm					Liên kết đa điểm	
Hệ thống phanh trước & sau	Đĩa & Đĩa					Đĩa & Đĩa	
Hệ thống lái	Trợ lực điện					Trợ lực điện	
Thông số lốp xe	225 / 55 R19					225 / 55 R19	
Hệ thống dừng / khởi động động cơ thông minh (i-Stop)	●					●	
Chế độ lái	Normal / Sport					Normal / Sport / Off-road	
Hệ thống kiểm soát gia tốc nâng cao (GVC Plus)	●					●	
NGOẠI THẤT							
Cụm đèn trước	LED	LED	LED	LED	LED	LED	LED
Đèn trước tự động bật/tắt	●	●	●	●	●	●	●
Đèn trước có chức năng tự động cân bằng góc chiếu	●	●	●	●	●	●	●
Đèn trước có chức năng mở rộng góc chiếu (AFS)	●	●	●	●	●	●	●
Đèn trước tự động chiếu xa/chiếu gần (HBC)	-	●	●	●	●	●	●
Đèn ban ngày LED	●	●	●	●	●	●	●
Cụm đèn sau	LED	LED	LED	LED	LED	LED	LED
Gương chiếu hậu chỉnh điện, gập điện, bảo rơ	●	●	Có sấy gương	Có sấy gương	Có sấy gương	Có sấy gương	Có sấy gương
Gạt mưa tự động	●	●	●	●	●	●	●
Cửa sổ trời	-	-	●	●	●	●	●
Baga mui	-	●	●	●	●	●	●
Ốp cản sau	-	●	●	●	●	●	●
Cốp chỉnh điện và đóng/ mở rảnh tay	Chỉ chỉnh điện	●	●	●	●	●	●
NỘI THẤT - TIỆN NGHI							
Vô lăng bọc da	●	●	●	●	●	●	●
Chất liệu ghế	Da	Da	Da	Da	Da Nappa	Da	Da Nappa
Ghế người lái chỉnh điện 10 hướng	●	●	●	●	●	●	●
Ghế người lái có nhớ 2 vị trí	-	-	●	●	●	●	●
Ghế hành khách phía trước chỉnh điện 6 hướng	-	-	●	●	●	●	●
Chức năng làm mát hàng ghế trước	-	-	●	●	●	●	●
Chức năng sưởi ghế và vô lăng	-	-	Hàng ghế trước	Hàng ghế trước	Hàng ghế trước và sau	Hàng ghế trước	Hàng ghế trước và sau
Kính cửa sổ chỉnh điện một chạm tắt cả các vị trí	●	●	●	●	●	●	●
Màn hình đồng hồ đa thông tin	Analog & Digital	Analog & Digital 7"	Analog & Digital 7"	Analog & Digital 7"	Analog & Digital 7"	Analog & Digital 7"	Analog & Digital 7"
Màn hình hiển thị HUD	-	-	●	●	●	●	●
Màn hình giải trí trung tâm	8"	8"	8"	8"	8"	8"	8"
Kết nối Apple Carplay/Android Auto	●	●	●	●	●	●	●
Gương chiếu hậu trong chống chói tự động	●	●	Trần viên	Trần viên	Trần viên	Trần viên	Trần viên
Hệ thống điều hòa tự động 2 vùng độc lập	●	●	●	●	●	●	●
Cửa gió hàng ghế sau	●	●	●	●	●	●	●
Chìa khóa thông minh & khởi động bằng nút bấm	●	●	●	●	●	●	●
Hệ thống âm thanh	6 loa	6 loa	10 loa Bose	10 loa Bose	10 loa Bose	10 loa Bose	10 loa Bose
Lấy chuyển số	-	-	-	●	●	●	●
AN TOÀN							
Túi khí	6	6	6	6	6	6	6
Hệ thống chống bó cứng phanh (ABS)	●	●	●	●	●	●	●
Hệ thống phân bổ lực phanh điện tử (EBD)	●	●	●	●	●	●	●
Hệ thống hỗ trợ lực phanh khẩn cấp (EBA)	●	●	●	●	●	●	●
Hệ thống cân bằng điện tử (DSC)	●	●	●	●	●	●	●
Hệ thống kiểm soát lực kéo chống trượt (TCS)	●	●	●	●	●	●	●
Hệ thống hỗ trợ khởi hành ngang dốc (HLA)	●	●	●	●	●	●	●
Cảm biến hỗ trợ đỗ xe trước & sau	●	●	●	●	●	●	●
Phanh tay điện tử tích hợp giữ phanh tự động	●	●	●	●	●	●	●
Hệ thống cảnh báo điểm mù (BSM)	●	●	●	●	●	●	●
Hệ thống cảnh báo phương tiện cắt ngang khi lùi (RCTA)	●	●	●	●	●	●	●
Hệ thống cảnh báo lệch làn đường (LDWS)	-	●	●	●	●	●	●
Hệ thống hỗ trợ giữ làn đường (LAS)	-	●	●	●	●	●	●
Hệ thống hỗ trợ phanh chủ động (SBS)	-	●	●	●	●	●	●
Hệ thống hỗ trợ phanh thông minh trong thành phố trước và sau (SCBS F&R)	-	●	●	●	●	●	●
Cảnh báo người lái tập trung (DAA)	-	●	●	●	●	●	●
Hệ thống điều khiển hành trình	●	MRCC (Stop & Go)	MRCC (Stop & Go)	MRCC (Stop & Go)	MRCC (Stop & Go)	MRCC (Stop & Go)	MRCC (Stop & Go)
Camera lùi	●	●	Camera 360°	Camera 360°	Camera 360°	Camera 360°	Camera 360°

Thông tin và hình ảnh chỉ mang tính chất tham khảo và có thể khác so với thực tế. Các chi tiết trên xe có thể thay đổi mà không cần báo trước. Vui lòng liên hệ Đại lý Mazda gần nhất để biết thêm thông tin chi tiết. Các sản phẩm Mazda được sản xuất và phân phối tại thị trường Việt Nam bởi THACO AUTO.



Trắng 25D1
Snowflake White Pearl



Xám 46G
Machine Gray



Đỏ 46V
Soul Red Crystal



Xanh 42M
Deep Crystal Blue



Đen 41W
Jet Black



Vàng ánh kim 47S
Platinum Quartz

HOTLINE: 1900.545.591
www.mazdamotors.vn
Mazda Vietnam

